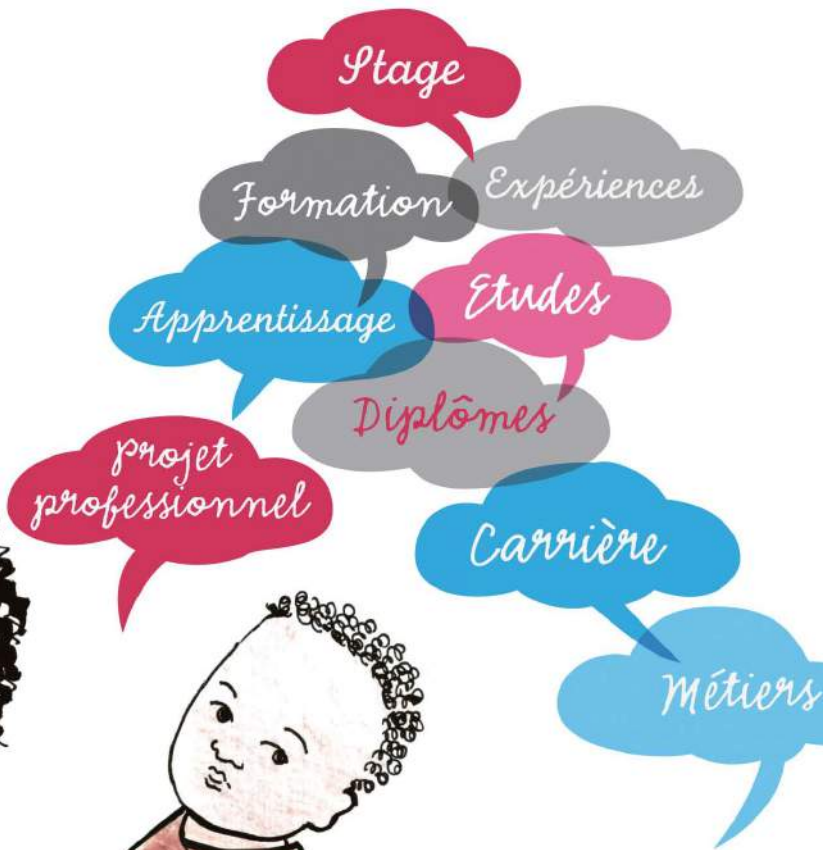


# LE SAMELY

Service d'accompagnement  
des mères lycéennes



## Nous contacter :

SAMELY - Paris : PEP 75, 5 rue de Rouen, 75019 Paris.  
Coordinatrice interdépartementale : 01 42 05 60 64 / 06 20 98 08 61.  
c.magnan@pep75.org

Référente 75 : 01 46 07 78 26 / 06 14 38 66 42.

SAMELY - Seine et Marne : ADPEP77,  
64 rue du général de Gaulle, 77000 Melun.  
Référente 77 : 06 10 94 54 42.

SAMELY - Essonne : ADPEP91,  
CMPP, 42 rue Marx Dormoy, 91302 Massy.  
Référente 91 : 06 03 85 14 37.



scolarité

lien social

Orientation

## Les PEP

Association de loi 1901, reconnue d'utilité publique et à but non lucratif, **les PEP** (*les Pupilles de l'Enseignement Public*) sont complémentaires de l'Education Nationale et portent les valeurs de laïcité et de solidarité. **Les PEP** initient de nombreuses actions pour rendre les jeunes acteurs de leur citoyenneté. Nous œuvrons pour tout élève de la maternelle au BTS afin d'éviter l'interruption scolaire. Dans ce cadre, **les PEP** ont initié un nouveau dispositif d'accompagnement des lycéennes enceintes.

## La mission

### d'accompagnement

Le **SAMELY** a pour objectif de favoriser la continuité scolaire et de lutter contre les risques de décrochage et d'isolement des lycéennes enceintes ou jeunes mères, en leur proposant un accompagnement individuel.

Les référentes **SAMELY** proposent des rendez-vous pour l'élaboration et le suivi du projet d'orientation, en entretien ou en réunion, en liens étroits avec des partenaires de proximité. Dans ce cadre, elles travaillent avec la lycéenne autour des questions de scolarité et des divers freins à la continuité scolaire. Un travail avec la famille ou l'entourage proche peut également être envisagé.

L'équipe du **SAMELY** oriente ses pratiques depuis un cadre de références théoriques transdisciplinaires et complémentaires, élaboré et travaillé en commission de suivi du projet.

La demande d'accompagnement, souvent à l'initiative d'un partenaire, ne peut être validée qu'après que le service se soit assuré de la libre adhésion de la lycéenne à ce dispositif. La demande de la lycéenne peut, quant à elle, émerger un peu plus tard, au fil de l'accompagnement.

## Le public

Lycéennes enceintes ou jeunes mères, scolarisées ou ayant été scolarisées dans un lycée d'Ile-de-France il y a moins d'un an.

## L'équipe

L'équipe du **SAMELY** se compose d'une directrice, d'une coordinatrice et de trois référentes départementales.

## Les partenaires

Les services de l'Education Nationale, les services sociaux départementaux, la Protection de l'Enfance, la Protection Maternelle Infantile, les maternités, les dispositifs d'orientation et d'insertion.

## Les modalités

- La durée de l'accompagnement peut s'étendre à deux ans.
- La fréquence des rendez-vous est adaptable aux besoins identifiés.
- Les rendez-vous entre la lycéenne et la référente peuvent être organisés dans les locaux du **SAMELY**, au domicile de la lycéenne ou en réunion avec les partenaires dans leurs locaux.

*Valeurs associatives : les PEP agissent selon des valeurs de solidarité et d'éducation populaire.*

*Le SAMELY garantit la vie privée des bénéficiaires, dans le cadre du secret professionnel partagé auquel ses professionnels se soumettent.*

